

SCIENZE A SISTEMA PER LA SOSTENIBILITÀ

La ricerca al Dipartimento di Biologia Ambientale

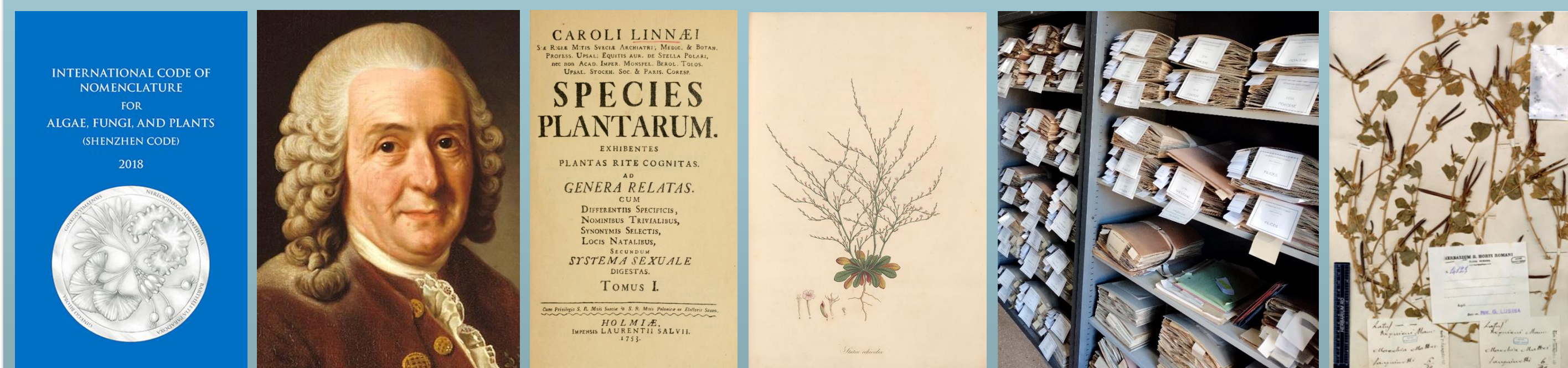
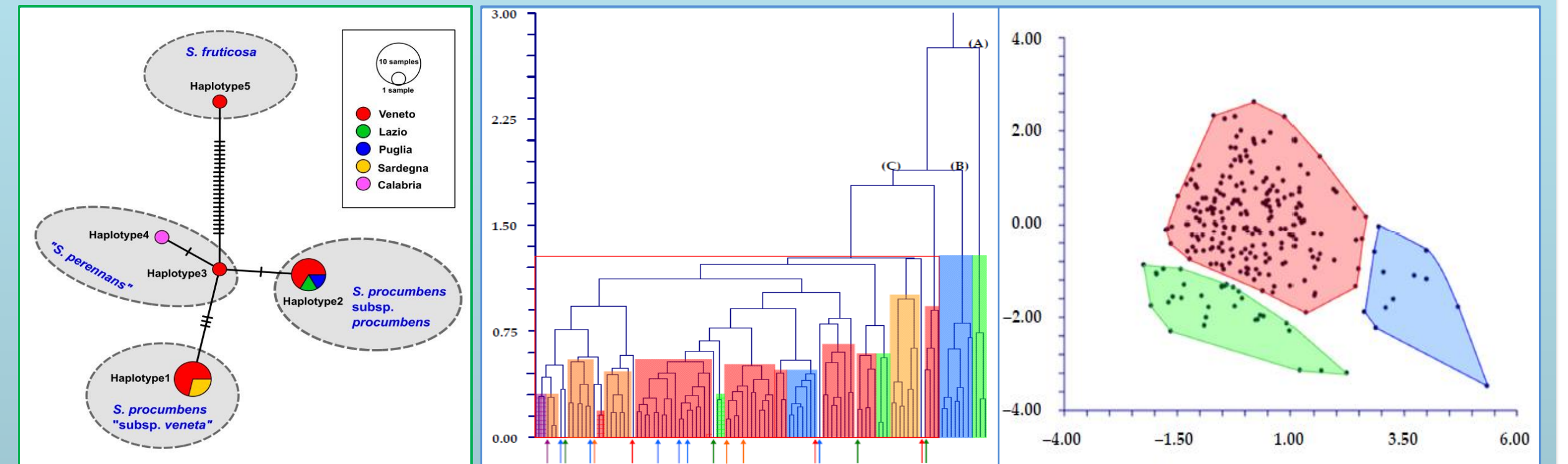
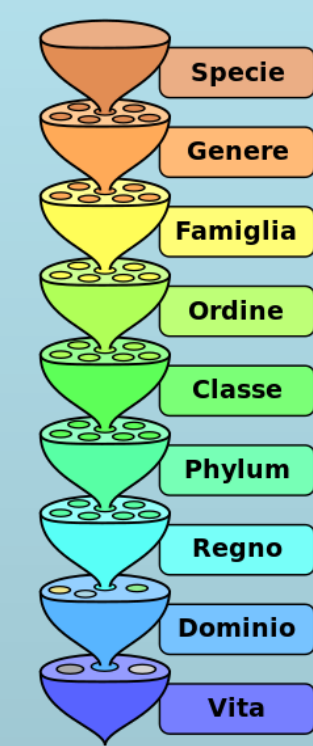
ROMA, 5 GIUGNO 2024

Botanica Sistemática, Tassonomia vegetale, Nomenclatura, Florística.
Dagli studi di base alla Ricerca applicata.

Duilio Iamónico / Dipartimento di Biologia Ambientale, Sapienza Università di Roma,

Botanica Sistemática e tassonomia vegetale

Studi della diversità vegetale basati su un approccio integrato alla tassonomia delle piante vascolari che coniuga **sistemática molecolare** (DNA nucleare e plastidiale) e **analisi morfometriche** (*clustering*, Principal Components Analysis, Discriminant Analysis, MANOVA, Scatter Plots, Box Plots).



Nomina si nescis, perit et cognitio rerum (C. Linnaeus, *Philosophia Botanica*, 1751)

Nomenclatura Botanica

Studi nomenclaturali a medio e basso rango tassonomico (da famiglia a forma) mirati a: tipificazioni, proposte di conservazione e rigetto di nomi, emendamenti al Codice Internazionale di Nomenclatura Botanica (*Shenzhen Code*), *binding decisions* su sinonimie.

Gruppi tassonomici in corso di studio (collaborazioni nazionali e internazionali): *taxa* inclusi in 8 ordini e 11 famiglie:

Amaranthaceae Juss. s.l. (13 generi), Asparagaceae Juss. (2), Asteraceae Bercht. & J.Presl (8), Araceae Juss. (5), Cactaceae Juss. (3), Caryophyllaceae Juss. (12), Fabaceae Lindl. (2), Malvaceae Juss. (9), Plumbaginaceae Juss. (3), Poaceae Juss. (2), Plantaginaceae Juss. (2).

Novità nomenclaturali pubblicate: 223 tra nuove combinazioni, cambi di *status* tassonomico, nomi nuovi (*nomina nova*) e descrizione di *taxa* [sono stati descritti, come nuovi per la Scienza, 4 generi (Caryophyllaceae), 1 sottogenere (Amaranthaceae), 14 specie e 2 sottospecie].

Florística

Studi sulla flora vascolare nativa e aliena basati su indagini di campo e d'erbario.

Area di studio: Bacino del Mediterraneo, Europa, Nord Africa, Sudan, Arabia Saudita, India, America)

Progetti principali (attivi o conclusi):

Internazionali: Euro+Med PlantBase (responsabile delle Amaranthaceae), Caryophyllales Network (Caryophyllaceae), CABI-Compendium (soprattutto Amaranthaceae), D.A.I.S.I.E. (Amaranthaceae), Flora Flora Argentina y del Cono Sur (Caryophyllaceae).

Nazionali: Nuova Edizione della Flora d'Italia di S. Pignatti (responsabile di 6 famiglie e 105 generi), Checklist della Flora Vascolare Italiana (Amaranthaceae s.l., Malvaceae, Lazio; eds. L. Peruzzi *et al.*), Italian Loci Classici census (eds. G. Domina *et al.*).

Regionali (responsabile delle Amaranthaceae): Flora della Valle d'Aosta (ed. M. Bovio), Flora del Friuli-Venezia Giulia (eds. F. Martini *et al.*), Flora del Veneto (eds. C. Argenti *et al.*).



Novità florísticas pubblicate: 154 tra nuove segnalazioni regionali (119), nazionali (23) e continentali (7).

Ricerca applicata

Riforestazione urbana: indagini florístico-vegetazionali nell'ambito del progetto PNRR "Biodiversità di alberi e specie autoctone e resilienza dei sistemi urbani" (CN5_Bio-diversità, Spoke 5, CUPB83C22002950007; responsabile Prof.ssa Giulia Capotorti) che si pone l'obiettivo di supportare il ritorno della natura in città inserendo ambiti boschivi a vocazione naturale e/o facilitando la loro ripresa spontanea.

Scienze Naturali: studi florístico-vegetazionali e cartografici (Uso del Suolo, Vegetazione, Qualità Ambientale) per la gestione territoriale di ambiti amministrativi comunali o provinciali e/o aree protette.

Scienze Ambientali: consulenze specialistiche ambientali (relazioni florístico-vegetazionali e valutazione di habitat prioritari) di aree estrattive per richieste di ampliamenti dell'area di coltivazione.

Scienze forestali: consulenze specialistiche ambientali (relazioni florístico-vegetazionali e valutazione della presenza di habitat prioritari) nell'ambito di Piani di Assesamento Forestali.

Architettura del Paesaggio: studi florístico-vegetazionali per *Nature Based Solution* relativi a: riqualificazione di aree periurbane e proposte di miglioramento della rete ecologica; progettazione di *green walls*; riduzione delle emissioni di carbonio derivanti da attività antropiche.

Ingegneria ambientale: riqualificazione di aree incolte per la creazione di spazi multifunzionali e il ripristino di ecosistemi naturali sulla base di elenchi di specie e fisionomie vegetali autoctone.

